

Kamelperd

“Te ayudamos a volar”



HAMACA MANUAL

Contamos con **tres tipos de cable:**
De 50, 100 y 150 mt de longitud

Y plataformas:
desde 2 a 6 mt de longitud



ANDAMIOS METÁLICOS

Para todo tipo de fachada
Robustos. Ligeros.

Fáciles de almacenar y transportar (barandillas articuladas plegables)

Montaje sencillo y rápido.

Sistema de unión articulado (liras): permite que todos los aparejos trabajen con cargas uniformes.

Tratamiento impermeable y antideslizante del piso de madera.

Opcional: soportes con ruedas de apoyo.

Seguridad Total: En el caso de ruptura del cable o del aparejo, los topes de seguridad dispuestos en los puntos de suspensión o articulación de las plataformas hacen que las liras queden rígidamente posicionadas y evitan que la plataforma quede suspendida verticalmente. La plataforma quedará suspendida con un ángulo máximo de 12° evitando que el operario se precipite al vacío

METALLIC SCAFFOLDS

*For any kind of facade
Solid. Light.*

Easy to store and transport (foldable articulated handrails)

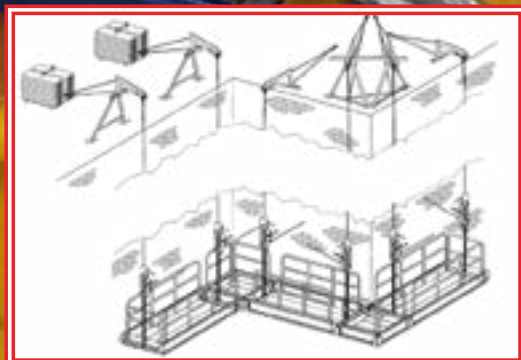
Simple and easy assembly.

Articulated union system (stirrups): implies that every hoist works with similar loadings.

Treatment of the wood floor against humidity and slippery.

Optional: wheels support.

Absolute safety: in case of braking of the cable or the hoist, the security stops set on the points of suspension or articulation of the platforms make that the stirrups get stiff and avoids the platform from getting vertically suspended. The platform will get suspended with a maximum angle of 12° preventing the operator from falling.



COMODIDAD

Muy ligero. Fácil cambio del cable.

CONFORTABLE

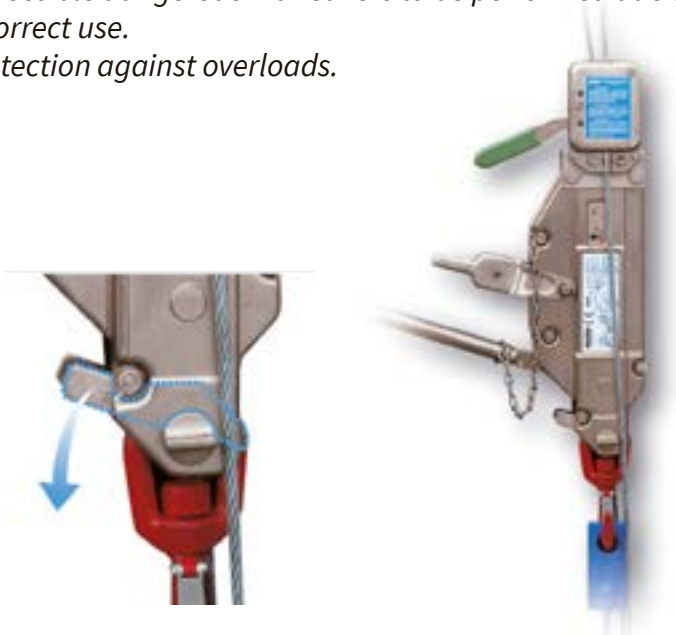
Very light. Easy replacement of the cable.

SEGURIDAD TOTAL

Imposible su desbloqueo estando cargado (Patentado).
Imposibilidad de maniobras peligrosas por manipulación incorrecta.
Protección contra sobrecargas.

ABSOLUTE SAFETY

Impossible to unblock when loaded (Patented).
Impossible dangerous maneuvers to be performed due to incorrect use.
Protection against overloads.



MODELO / MODEL		T-500	CO-500	A-8A C
FUERZA NOMINAL LOAD CAPACITY	kg lb	509 1122	509 1122	509 1122
LONGITUD MÍNIMA / MÁXIMA DE CABLE ***** CABLE MIN. / MAX. LENGTH *****	m ft	30 / ** 98.4 / **	30-50 / ** 98.4-164 / **	30 / ** 98.4 / **
ACANCE DEL CABLE POR CICLO ACCIONADO WIRE ROPE ADVANCE PER ACTIVATED CYCLE	mm In	40 1.57	25/65 0.98/2.56	54 2.13
PESO NETO (CON 30 M DECABLE Y SEGURICABLE) NET WEIGHT (WITH 98.4 FT CABLE AND SAFETY DEVICE)	kg lb	34 ***** 75 *****	24 ***** 52.9 *****	11 24.3
DIMENSIONES DEL EMBALAJE PACKAGE DIMENSIONS	mm x mm x mm In x In x In	480x340x240 18.9x13.39x9.45	480x340x290* 18.9x13.39x11.42*	440x90x280 17.32x3.54x11.02*

** Múltiplo de 5 m a partir de 30 m / From 30 m (98.42 ft), multiples of 5 m (16.4 ft)

*** Entre 30 m y 50 m: múltiplos de 5 m / Between 30 m and 50 m (98.42 ft and 164.04 ft): multiples of 5 m (16.4 ft)

**** Los dos últimos metros de cable están pintados de rojo para advertir que no deben desenrollarse más / The last two meters (6.56 ft) are in red color to notice that they should not be uncoiled any more

***** Para calcular la longitud útil de cable, deducir siempre 3 m de la longitud total / Always deduce 3 m (9.84 ft) from cables's total length to calculate usable length